

# Teroson

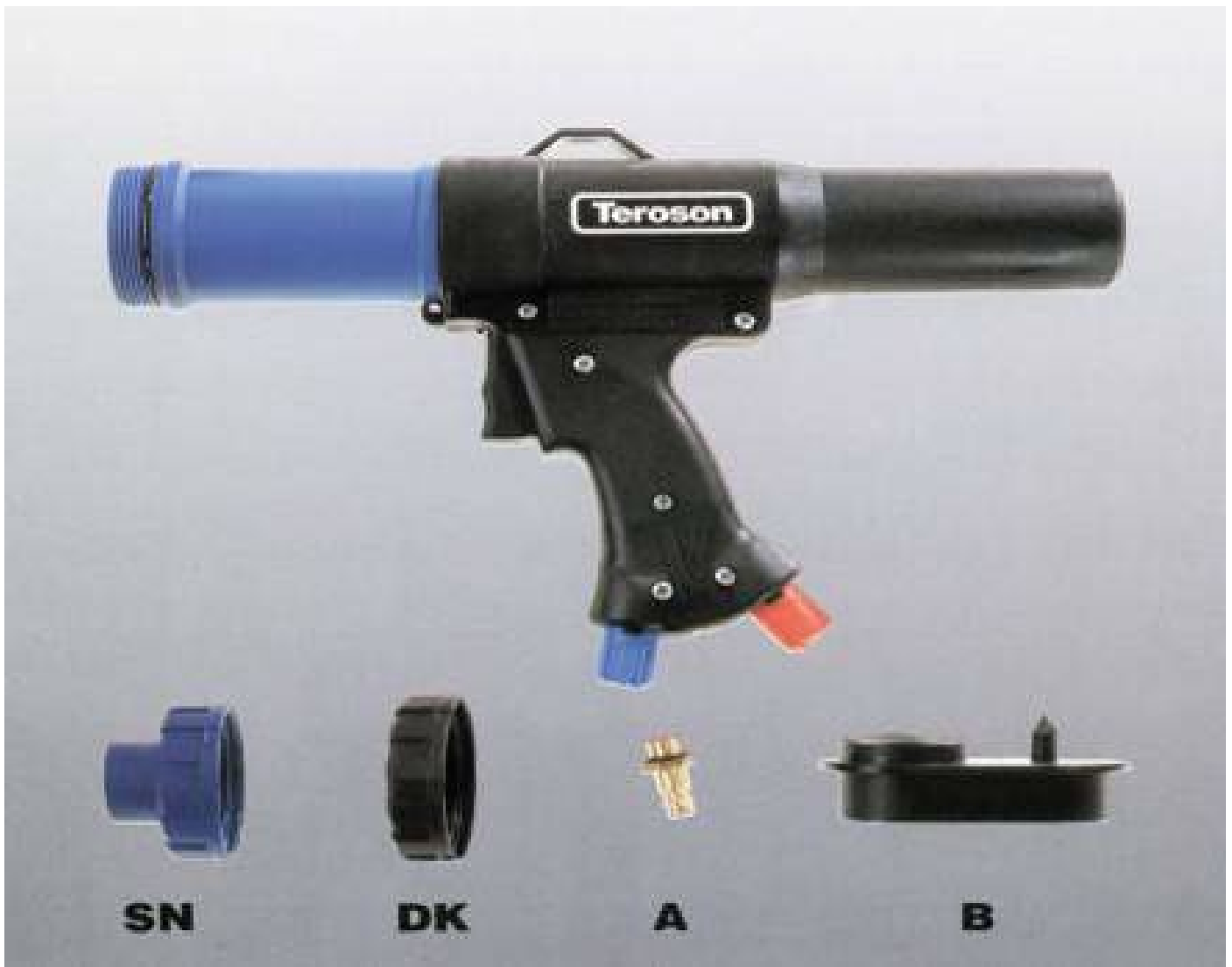
使用说明书

## 泰罗松

### 多功能可喷涂气动胶枪

IDH 142241

( 适用于 Teroson MS 9320 可喷涂接缝密封胶和其它 310ml 筒胶 )



## 封面配件描述

A = 插头连接器

B = 铝胶筒打开工具

SN = 用于可喷涂接缝密封胶的盖

DK = 用于夹紧 310ml 胶筒的多功能盖

## 空气管路

封闭式插头连接器适用于德国标准空气管路连接。螺丝连接器装入喷枪手柄的内螺纹。使用其他连接系统时，请使用适当的插头连接器。我们建议使用标称宽度为 6 mm，在+60°C最低工作压力为 10 bar (140 p.s.i.) 的塑料或橡胶制成的空气管软管。



## 如何使用 Teroson MS 9320

### 1、打开胶筒

用开筒工具的圆基台顶开铝胶筒的尾部。使用顶尖刺穿胶筒嘴。

### 2、准备胶筒

将材料喷嘴用手拧紧到胶筒上。

### 3、插入胶筒

将胶筒插入喷枪材料室。将蓝色喷嘴盖拧紧在枪管上。

### 4、螺旋式空气喷嘴

将空气喷嘴拧到蓝色喷嘴盖上。

### 调节空气压力

多功能可喷涂气动胶枪具有双回路空气系统!

主压力应至少为 7 bar (100 p.s.i.)。更高的空气压力会自动降低。

### 5、调节旋钮

材料流和空气流可以通过调节旋钮彼此独立地调节。

红色调节旋钮=材料流

蓝色调节旋钮=空气流

### 6、喷涂功能

调节旋钮以产生所需的喷涂模式。

### 7、密封接缝

喷涂从 4 厘米的距离，喷嘴保持垂直和与接缝

成直角

### 8、涂层表面

从 20 厘米的距离喷涂，喷嘴保持垂直和与接缝成直角。

### 9、精细喷涂

对于喷涂具有精细涂层的表面，必须减少材料流动。

红色调节旋钮：朝向（ - ）拧入。

### 10、施涂圆条而不喷涂

如果要施涂圆条，空气（蓝色调节旋钮）必须完全关闭，黑色喷嘴盖就位。

### 11、减少材料流动

可以通过红色调节旋钮减少材料流动。

红色调节旋钮：向（ - ）方向转动。

### 重要

当喷枪不喷涂时，通过红色调节旋钮获得全部压力。

因此，红色旋钮必须更牢固地关闭。

### 12、识别调节旋钮的位置

胶枪的手柄具有 2.5mm 高的突起。这些精确地对应于螺纹的完整旋转。调节旋钮上的凹槽显示位置。当旋钮打开时，凹槽在突起上方。当旋钮关闭时，凹槽位于突起下方。

### 13、多功能使用

常规的 310ml 胶筒可以用黑色多功能盖固定在适当位置。

在使用过程中，蓝色调节旋钮保持关闭。

红色调节旋钮调节胶筒活塞上的压力。

对于塑料胶筒，只需要 2-3bar 的压力。如果不可能减小输入压力，则红色调节旋钮必须几乎完全关闭，以防止材料溢出胶筒活塞。

## 保养

使用后，小心从胶枪中清除所有残留的材料。

不要使用腐蚀性溶剂进行清洁。始终保持枪管的螺纹清洁，偶尔涂抹润滑脂。

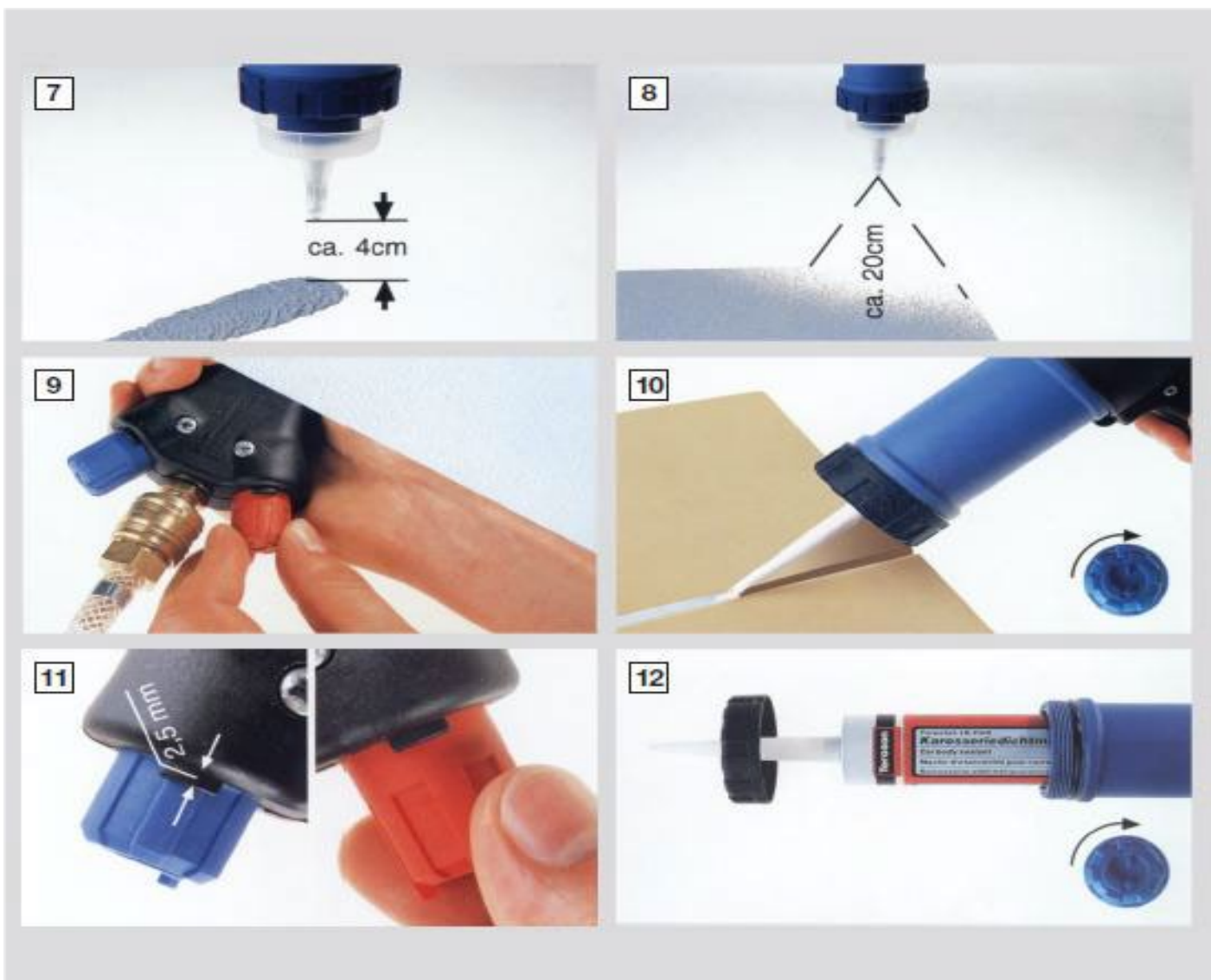
## 安全

在使用胶枪之前，请务必检查喷嘴盖是否牢固。

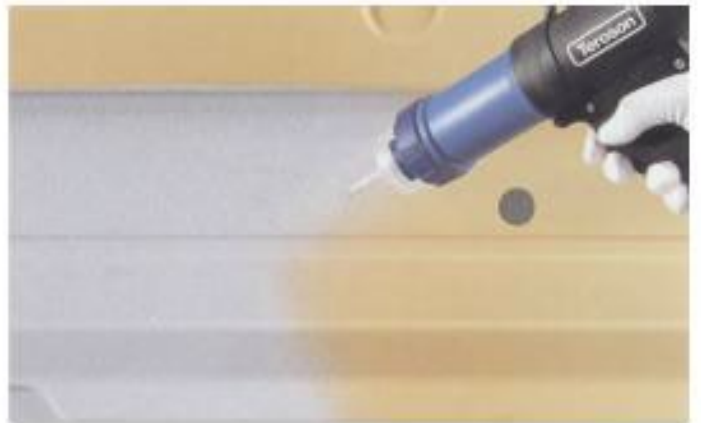
如有必要，进一步拧紧。只有当胶枪与空气管断开连接时才能更换胶筒。不要使用损坏的胶筒。不要将可喷涂胶枪瞄准人。喷嘴盖安装不正确时不起作用。

## 注意

这些指示符合目前的发展状态，不应被视为全面的。对于可能发生的故障，我们不承担任何责任的最好的保护措施是进行自己的试验。关于应用，工作程序和材料需要适应应用条件。







## 联系我们

济南诚润达贸易有限公司

地址：山东省济南市历下区经十路 9999 号黄金时代广场 F 座 6-A20

电话：13869165207

邮箱：13869165207@139.com

网址：www.jncrd.com